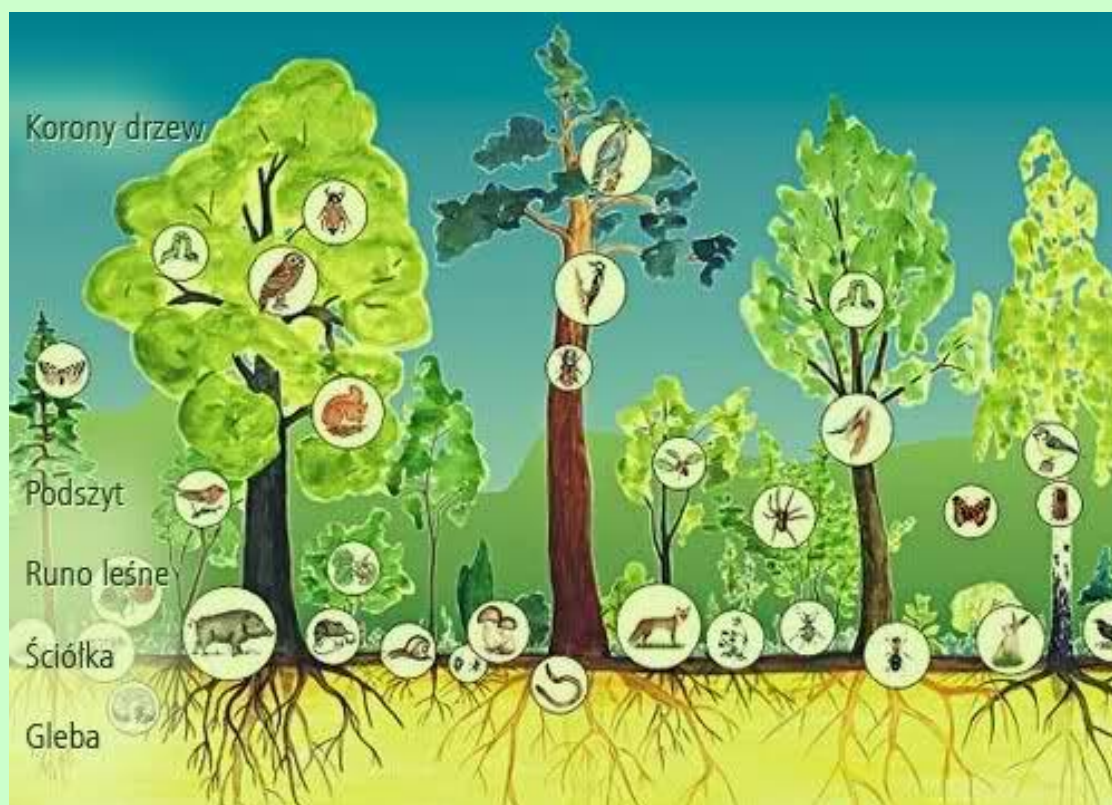


Ten tydzień na świetlicy 32 upływałby pod hasłem:

„POZNAJEMY ŻYCIE W LESIE”

Odpowiedzmy na pytanie: **Co to jest las?**

Las to zbiorowisko roślin i zwierząt. To miejsce, gdzie żyje mnóstwo organizmów roślinnych i zwierzęcych. Zazwyczaj ściśle od siebie uzależnionych. Las składa się z kilku warstw. Najważniejszą rolę pełnią **drzewa**, to one zwiększają wilgotność powietrza; **ściółka** – to warstwa opadłych liści, gałęzi – zamieszkują w niej owady, krety, dżdżownice, żuki, ślimaki; **runo leśne** – to piękne kwitnące wiosną zawilce, pierwiosniki, konwalie, poziomki, maliny. Runo to też grzyby i paprocie. Żyją w nim pająki, węże, borsuki, lisy. **Podszyt** to krzewy i młode drzewa na przykład leszczyna, dziki bez, kalina. Żyją tam sarny, jelenie.



Kochani jak chcecie zrobić sobie wycieczkę do lasu oglądniście film przyrodniczo-edukacyjny na You Tubie pod tytułem „Co to jest las?”.

Kliknij tutaj → <https://www.youtube.com/watch?v=31z7hEiIDVs>





W wolnej chwili możecie wykonać z plasteliny zwierzątka żyjące w lesie i po powrocie do szkoły pokażecie nam. Możecie również wykonać pracę plastyczną o tematyce leśnej.

Chcesz zrobić liska , kliknij tutaj →

<https://www.youtube.com/watch?v=iBKX9BgHNOM>



Lepiąc z plasteliny posłuchajcie wiosennego śpiewu ptaków.

Kliknij tutaj → <https://www.youtube.com/watch?v=W5ACbMU15R4>

Pozdrawiamy:

Zofia Firmanty,
Barbara Socha,
Bożena Więch

